

3
CONCURSO

HAZLO VERDE
PROGRAMA DE SENSIBILIZACIÓN EDUCATIVA

MISIÓN #SOMOSLARAÍZ



UNIDAD

4

**DINÁMICAS REFLEXIVAS PARA
LOS 7 ODS**



¿Una ciudad sucia, contaminada y sin parques? Las ciudades del planeta, grandes y pequeñas, deben ser respetuosas con el medio ambiente, evitando la contaminación y la deforestación, promoviendo espacios verdes y sostenibles

DINÁMICA ODS N°11. LA CONSECUENCIA URBANA

Edades

De 8 a 12 años.

Pincha en el video:

Duración

45 minutos.

Objetivos

Tomar conciencia del porcentaje de población mundial que vive en poblaciones urbanas y cómo éstas influyen en el medio ambiente.

Materiales necesarios

- 10 folios en el suelo, ordenados en 5 filas de dos. Pueden ser de color verde o azul.
- Cinta aislante para pegarlos al suelo.
- 10 tarjetas de “energía”.
- 10 tarjetas de “gases contaminantes”.



<https://youtu.be/WNQcqCbRPsk>

EXPLICACIÓN Y MECÁNICA DE LA ACTIVIDAD

TIEMPO

1. La clase va a “representar” la población mundial y los efectos que produce sobre el resto, para ello: Coloca en el suelo 10 folios ordenados en 5 filas de dos. Pégalos al suelo con cinta aislante.

5’

2. Pídeles que se levanten pero que no se muevan de su sitio. Reparte entre todos los alumnos las 10 tarjetas de “energía” y las 10 de “gases contaminantes”.

5’

3. ¡Empieza el juego!
Pide a la mitad de la clase que se concentre sobre tres folios. El resto de la clase se queda en su sitio.

5’

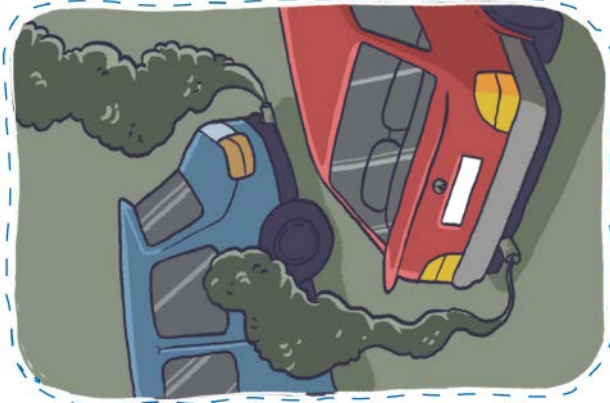
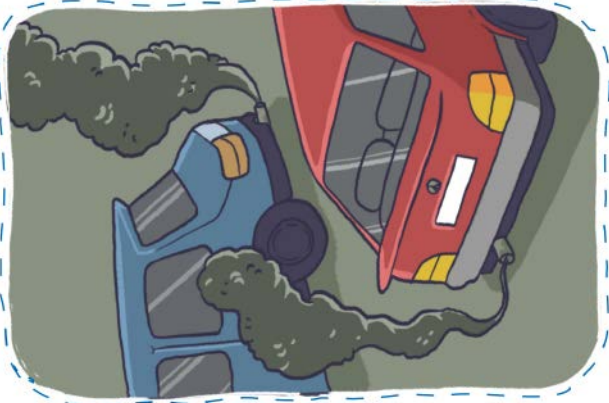
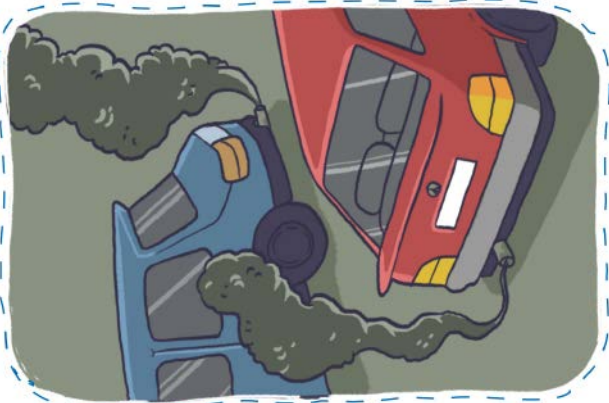
4. Reflexión:
Coméntales que esta mitad de la clase representa la mitad de la población mundial, y que además, vive en ciudades, que son solo el 3% de la superficie habitable de la tierra.

10’

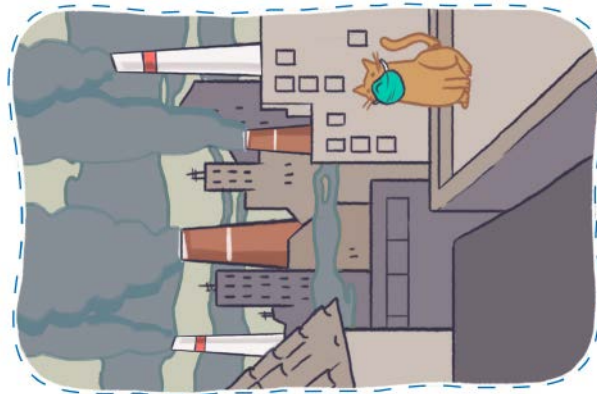
5. Reflexión:
A continuación, díles que esta población “urbana” consume más energía y contamina más que el resto: la mitad de la clase deberá pedir al resto de compañeros sus tarjetas de “energía” y “gases” de forma que se queden con 7 tarjetas de cada. De esta forma se visualiza cómo la población urbana consume, contamina y se aprovecha de todos los recursos, mientras que el resto tiene que repartírselos y sufrir las consecuencias.

20’

El 50% de la población mundial vive en ciudades, en total son en torno a 3500 millones de habitantes. Las ciudades ocupan el 3% de la superficie terrestre, consumen el 70% de la energía total y concentran el 75% de las emisiones de gases contaminantes.



Recortar por la línea de puntos



Recortar por la línea de puntos

